

# Screens

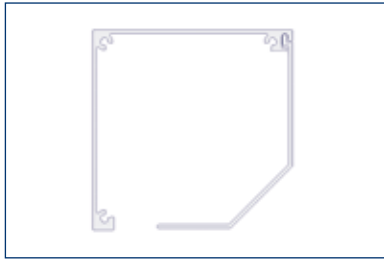
Screens houden zonlicht en warmte tegen. In de zomer blijft het daardoor binnen aangenaam koel. Zo kunt u kosten besparen op klimaatbeheersing.

Screens zijn in vele kleuren en dessins verkrijgbaar. Het doek is behalve zonwerend ook vuil- en waterafstotend. Het heeft een doorzicht van donker naar licht, waardoor u er - alleen van binnen naar buiten - doorheen kunt kijken. De mate waarin hangt af van de kleur en het soort screendoek. Een screen met doorzichtdoek is heel geschikt voor bijvoorbeeld woonkamers en kantoren.

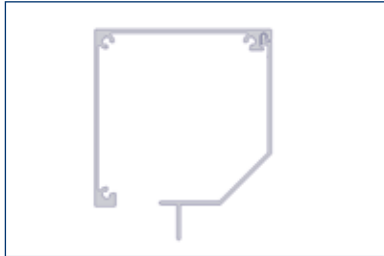
Voor toepassingen waarbij volledige verduistering nodig is, bijvoorbeeld bij babykamers, is verduisterend doek de oplossing.



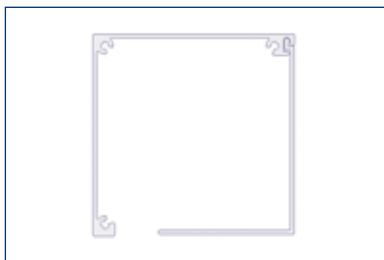
Screen afgeschuind  
(Screen 75, 85 en 95)



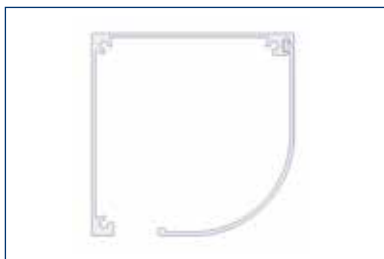
Screen afgeschuind  
met lip  
(Screen 75, 85 en 95)



Screen recht  
(Screen 75, 85 en 95)



Screen half rond  
(Screen 85)



Screen rond  
(Screen 95)



Maatvoering  
(screen afgeschuind,  
recht en half rond)



Maatvoering  
(screen rond)



## Constructie

Screens worden vooral toegepast bij ramen die geen naar buiten bewegende delen hebben. De screens zijn gemaakt van aluminium. Alle bouten, moeren en assen zijn van roestvast staal. Ze kunnen verdekt worden gemonteerd: op of in het kozijn. Aan de onderkant van het doek is een verzwaarde onderlat bevestigd.

Het doek zakt - tussen geleiders - voor het raam naar beneden en sluit het kozijn geheel of gedeeltelijk af.

### Vier modellen

Het type screen (75, 85 en 95) wordt afgeleid van de kastmaat. De kastomvang is daarbij afhankelijk van de lengte van het doek. Er zijn vier modellen:

- Afgeschuind (eventueel met lip): Screen 75, 85 en 95
- Recht: Screen 75, 85 en 95
- Half rond: Screen 85
- Rond: Screen 95

### Geleiders

De geleiders geleiden de onderlat omlaag en omhoog.

Doordat een screen op vele manieren te monteren is, is er een uitgebreid assortiment aan geleiders.

Uw SunJoy-specialist kan op locatie een deskundig advies geven over geleiders en montage.

### Bediening

Screens kunnen - zowel binnen als buiten - worden uitgevoerd met band-, koordbediening of een windwerk met slingerstang. Ook elektrische bediening - eventueel met afstandsbediening - is mogelijk.





## De voordelen

### Screens:

- zijn onopvallend en vallen direct voor het raam
- filteren invallend licht
- reguleren 80% van de warmte
- zijn minder gevoelig voor wind
- zijn ideaal bij laagstaande en zijdelingse zoninval
- beschermen - via de kast - het doek en de bewegende delen
- zijn lichtdoorlatend en geven uitzicht naar buiten
- zijn voor vrijwel elk raam (elke situatie) te gebruiken

### Zon-/windmeter

Het plaatsen van een zon-/windmeter maakt de screen comfortabel in gebruik. Bij verschillende weersomstandigheden zorgt de meter ervoor dat de screen automatisch naar beneden zakt of omhoog wordt gehaald. Natuurlijk behoort afstandsbediening tot de mogelijkheden.

### Verduisterend

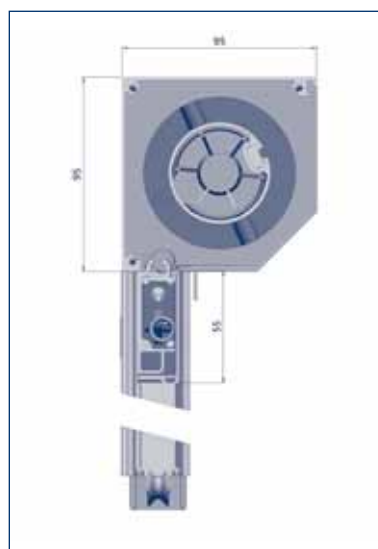
Screens zijn er in diverse lichtdoorlatende en verduisteringsgradaties. Een screen met doorzichtdoek biedt de mogelijkheid naar buiten te blijven kijken. Prettig voor bijvoorbeeld woonkamers en kantoren.

Met een verduisterend doek, in combinatie met speciale zijgeleiders, dringt licht en warmte niet binnen. Ideaal voor bijvoorbeeld een babykamer.

### Windvast

Het opwaaien van de screen is te voorkomen met het optionele windvaststelsel (bij Screen 95 afgeschuind of rond). Met dit ingenieuze systeem worden onderlat en doek in alle posities onder spanning gehouden. Hierdoor kan de onderlat niet meer opwaaien en rammelen. Daarmee is het systeem bij uitstek geschikt voor ramen op grote hoogte of voor op de windstaande gevels.

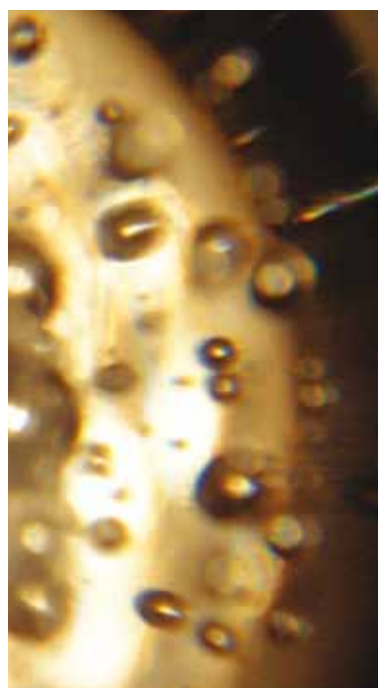
Het windvaststelsel kan worden toegepast bij zowel de hand- als elektrisch bediende screens.



Screen 95 Windvast  
(afgeschuind of rond)



Zon-/windmeter



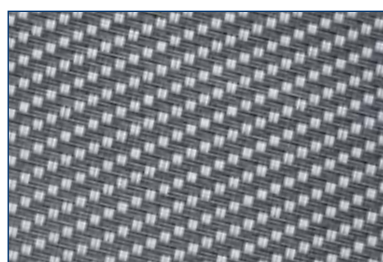


## Doek

U kunt kiezen uit twee soorten screendoek: glasvezeldoek (Copaco) en Soltis. Beide doeken zijn speciaal ontwikkeld voor screens en hebben hun eigen specifieke eigenschappen en uitstraling.

De mate waarin het screendoek zondoorlatend is en doorzichtig biedt, is afhankelijk van de kleur en het type doek.

Vraag uw SunJoy-specialist welk doek het beste past bij uw situatie.



## Vormgeving

De screen is - mede door de verdeckte montage - stijlvol vormgegeven, perfect afgewerkt en eenvoudig te bedienen.

### Kleuren

Afhankelijk van het model is de aluminium behuizing leverbaar in wit (RAL 9010), crème (RAL 9001), ivoor (RAL 1015), antraciet (RAL 7016), bruin (RAL 8019), groen (RAL 6009), blauw (RAL 5011), alu (RAL 9006) en geanodiseerd aluminium. Andere RAL-kleuren zijn op aanvraag leverbaar.

Het doek is verkrijgbaar in de meest uiteenlopende kleuren. Daarmee is de zonwering geheel op uw wensen af te stemmen.



Uw SunJoy-specialist:



**NNZI**

[www.sunjoy.nl](http://www.sunjoy.nl)